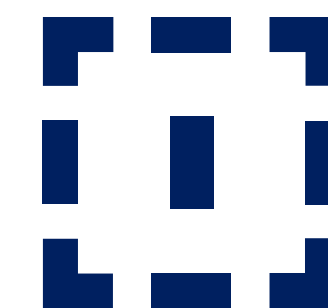
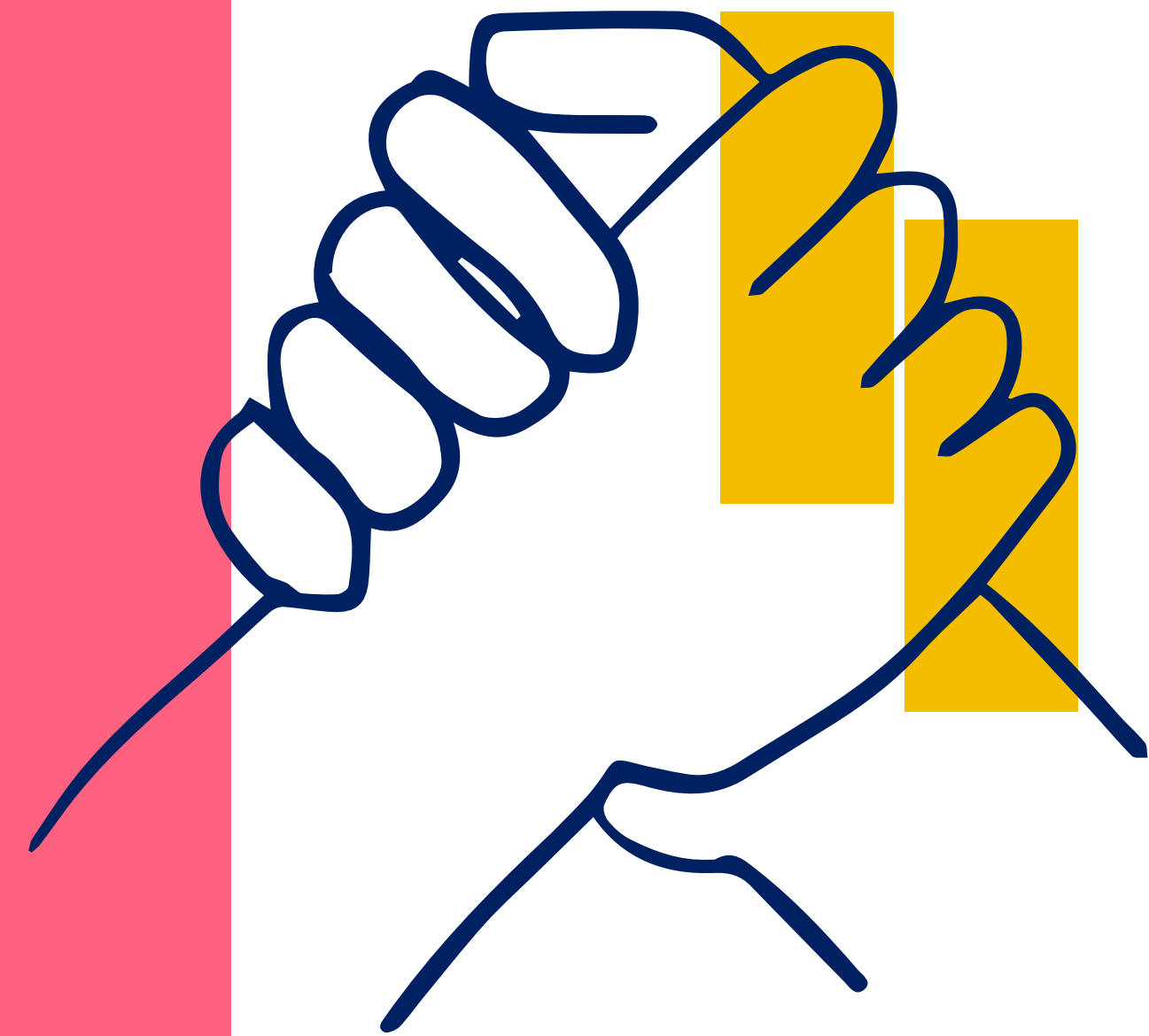


# SAMEN VOOR ELKE LEERLING

ACTIVITEITENOVERZICHT

# 2025



Samenwerkingsverband  
voortgezet onderwijs  
Amsterdam-Diemen

## AANVRAGEN

COLLEGIALE VISITATIES	3
CONSULTATIE VANUIT CLUSTER 1 EN 2	3
FRICTIEFONDS	3
INNOVATIEGELDEN	3
MENTORTRAINING	3
ONDERWIJS EN ONDERSTEUNING VOOR HOOGBEGAAFDE LEERLINGEN	3
PROCESBEGELEIDING	4
ROBOTS VOOR LEERLINGEN DIE NIET NAAR SCHOOL GAAN	4
STARTBIJDRAGE TRAJECTVOORZIENING	4
VERGOEDING BIJ EEN TUSSENTIJDSE OVERSTAP	4
ZIEKE LEERLINGEN	4

## COLLECTIEF AANBOD

AANVAL OP DE UITVAL	5
ARBEIDSTOELEIDING	5
BEGELEIDERS PASSEND ONDERWIJS	5
CENTRAAL CAPACITEITENONDERZOEK	5
DOORLOPENDE LEERROUTES VMBO-MBO	5
DOORPLAATSING VSO-VO	5
JONGERENWERK IN SCHOOL	6
LEERLIJNEN	6
LOOPBAANORIËNTATIE EN -BEGELEIDING	6
MIDDELEN DOORLOPEND LEREN VO-MBO	6
MIDDELEN VOOR LEERWEGONDERSTEUNING	6
ONDERSTEUNINGSMIDDELEN	6
ONDERWIJSADVISEURS	7
OPZET TRAJECTVOORZIENING EN SAMENWERKING VSO-VO	7
OVERSTAP PO-VO	7
TOELATINGSADVIESCOMMISSIE	7
SCHOOLWISSELING IN HET VOORTGEZET ONDERWIJS	7

VERGOEDING VOOR DE ZORGCOÖRDINATOR EN OVERLEGGEN	8
--	---

WARME OVERDRACHT	8
------------------	---

## NETWERK VAN VOORZIENINGEN

KLEINSCHALIG ONDERWIJS	9
------------------------	---

LINK	9
------	---

ONDERWIJS AAN NIEUWKOMERS	9
---------------------------	---

SCHOOLONDERSTEUNINGS- PROFIELEN EN OVERZICHTEN VAN DE ONDERSTEUNING	9
---	---

SCHOOLVEILIGHEID	9
------------------	---

SCHOOL2WORK	10
-------------	----

SPECIAL CLASSES	10
-----------------	----

SPECIALISTISCHE JEUGDHULP IN HET SPECIAAL ONDERWIJS (SJSO)	10
---	----

TOPTRAJECTEN	10
--------------	----

TUSSENVORZIENINGEN	10
--------------------	----

VO-ADVIESTEAM	10
---------------	----

# AANVRAGEN

Scholen kunnen bij het bureau van het Samenwerkingsverband het volgende aanvragen:

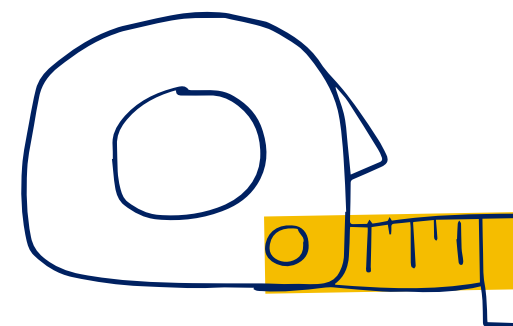
## >> COLLEGIALE VISITATIES

Het Samenwerkingsverband biedt scholen de mogelijkheid van een **collegiale visitatie** door een team van collega's van een **andere school** in Amsterdam, aangevuld met collega's van het bureau van het Samenwerkingsverband.



## >> CONSULTATIE VANUIT CLUSTER 1 EN 2

Slechtziende of blinde leerlingen en leerlingen met taal-, spraak- en gehoorproblemen hebben extra ondersteuning nodig bij het volgen van onderwijs sociaal- en bij de overstap van het basisonderwijs naar het voortgezet onderwijs. Scholen uit zowel het regulier als het voortgezet speciaal onderwijs kunnen hiervoor **consultatie en advies** aanvragen. De adviseur is afkomstig uit een cluster 1- of 2-schoolbestuur.



## >> FRICTIEFONDS

Scholen kunnen een beroep doen op het Fricatiefonds als **aanvulling op de ondersteuningsmiddelen**. Dit is alleen bedoeld voor zeer uitzonderlijke situaties waarin voor leerlingen (tijdelijk) geen reguliere onderwijsmiddelen beschikbaar zijn. Het schoolbestuur kan hiervoor een verzoek indienen bij de directeur-bestuurder van het Samenwerkingsverband.



## >> INNOVATIEGELDEN

Scholen kunnen deze gelden aanvragen voor **innovatieve trajecten** die aansluiten bij de ambities en speerpunten van het Ondersteuningsplan 2024-2028, en voor **doorontwikkeling** van innovaties die ontstaan zijn in de periode van afstandsonderwijs als gevolg van het

## >> MENTORTRAINING

Samen met de school kijkt het Samenwerkingsverband naar de invulling van de **rol en de taken van de mentor** en wat er nog nodig is om het mentoraat zo goed mogelijk vorm te geven. Na deze afstemming kunnen mentoren een op maat gemaakte training volgen en bijvoorbeeld oefenen met gesprekstechnieken.

## >> ONDERWIJS EN ONDERSTEUNING VOOR HOOGBEGAAFDE LEERLINGEN

Hierbij ontvangen scholen een **impulsfinanciering** vanuit het Samenwerkingsverband voor het uitvoeren van een **hoogbegaafdheidsproject**. Daarnaast kunnen scholen docenten en ondersteuningscoördinatoren aanmelden om deel te nemen aan speciale **professionaliseringsmodules** over het herkennen van hoogbegaafdheid en over welke ondersteuning nodig is voor het begeleiden van deze leerlingen. Zij kunnen ook een verkorte opleiding tot **talentbegeleider** voor het vmbo volgen.

## ➤ PROCESBEGELEIDING

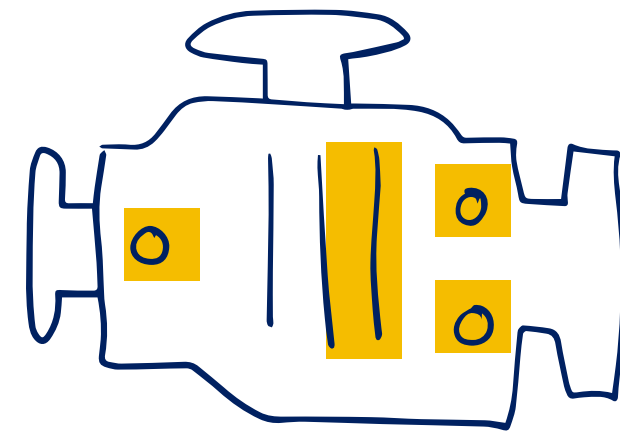
Dit ondersteunt scholen bij de **analyse** van de kwaliteit van de zorgstructuur en bij het opstellen van ontwikkelings- of verbeterdoelen.



## ➤ VERGOEDING BIJ EEN TUSSENTIJDSE OVERSTAP

Voor Amsterdamse leerlingen die na 1 oktober vanuit het (voortgezet) speciaal onderwijs instromen in het reguliere onderwijs, bekostigt het Samenwerkingsverband € 10.000 aan de school voor regulier voortgezet onderwijs (m.u.v. praktijkonderwijs en tussenvoorzieningen) om deze doorstroom te begeleiden.

## ➤ ROBOTS VOOR LEERLINGEN DIE NIET NAAR SCHOOL GAAN



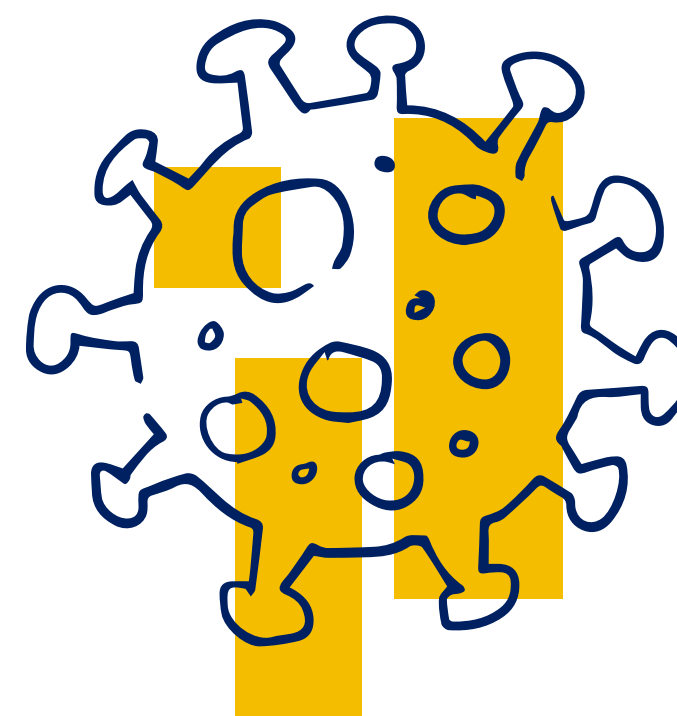
Met een robot kunnen leerlingen toch hun lessen volgen via een videoverbinding. De robot is een tablethouder die kan draaien. Hij staat op tafel in het klaslokaal, de leerling stuurt de robot thuis aan met de eigen mobiele telefoon, tablet of computer, en kan de tablet draaien, of inzoomen op het digibord. De robot inclusief tablet is klein, en is dus ook gemakkelijk door een medeleerling of docent mee te nemen.

## ➤ ZIEKE LEERLINGEN

Scholen kunnen bij het Samenwerkingsverband **huisonderwijs** aanvragen voor leerlingen die chronisch ziek zijn en thuis onderwijs nodig hebben. Dit onderwijs duurt maximaal 160 onderwijsuren per jaar, dan wel maximaal 4 onderwijsuren per week. Daarnaast kunnen scholen **advies** vragen aan twee adviseurs met specifieke kennis van passend onderwijs en begeleiding voor zieke leerlingen. Hierbij is er bijzondere aandacht voor leerlingen tijdens de overstap van het basisonderwijs naar het voortgezet onderwijs.

## ➤ STARTBIJDRAGE TRAJECTVOORZIENING

De startbijdrage heeft als doel om leerlingen binnen het regulier voortgezet onderwijs te houden, schoolwisselingen te voorkomen en leerlingen vanuit het voortgezet speciaal onderwijs deels of volledig te plaatsen in het voortgezet onderwijs. Scholen zetten de middelen in voor het opzetten van een trajectvoorziening als middel om deze extra ondersteuning op school te realiseren.



Lees verder voor

# COLLECTIEF AANBOD





# COLLECTIEF AANBOD

De samenwerking van de scholen in het voortgezet onderwijs maakt het mogelijk dat de scholen over het volgende beschikken:

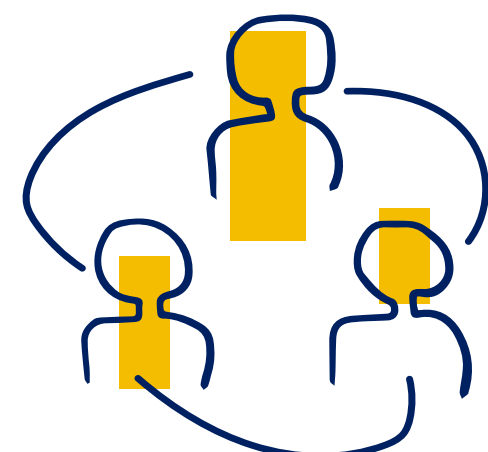


## >> AANVAL OP DE UITVAL

Het Samenwerkingsverband voert projecten uit om **voortijdig schoolverlaten verder terug te dringen**, door zowel preventief als curatief te werken. Het Samenwerkingsverband ondersteunt scholen met het werken met het **Overstapdashboard** ten behoeve van de overstap voortgezet onderwijs-mbo.

## >> ARBEIDSTOELEIDING

Alle scholen voor praktijkonderwijs en voortgezet speciaal onderwijs in Amsterdam kunnen voor bepaalde leerlingen opleidingen inkopen bij het ROCvA, RocTop en Yuverta. Deze opleidingen worden aangeduid als PrO/ROC-opleidingen en zijn in feite aangepaste entreeopleidingen voor de **Beroepsbegeleidende leerweg (BBL)**.



## >> BEGELEIDERS PASSEND ONDERWIJS

Begeleiders Passend Onderwijs zijn voor elke school beschikbaar. De begeleider passend onderwijs is op verschillende niveaus inzetbaar: ter **ondersteuning** van de docent, de mentor, de zorgcoördinator of het team en soms ook van de leerling. In samenspraak met de school stelt de begeleider passend onderwijs een **schoolbegeleidingsplan** op, dat de ondersteuningsvragen van de school beantwoordt.

## >> CENTRAAL CAPACITEITENONDERZOEK

Didactische onderzoeken en capaciteitenonderzoeken, waar nodig aangevuld met sociaal-emotioneel onderzoek om te bepalen of leerlingen toelaatbaar zijn tot het **praktijkonderwijs**.

## >> DOORLOPENDE LEERROUTES VMBO-MBO

Doorlopende leerroutes vmbo-mbo kunnen bijdragen aan het studiesucces van jongeren. Het Samenwerkingsverband stimuleert daarom de totstandkoming van **doorlopende leerroutes** door het **ondersteunen** van nieuwe samenwerkingen, het **verzamelen** en **verspreiden** van informatie en goede voorbeelden en het organiseren van inspiratiebijeenkomsten.

## >> DOORPLAATSING VSO-VO

Het **programmteam VSO-VO** ontwikkelde doorstroombeleid. In dat beleid is informatie beschikbaar voor leerlingen, ouders en de reguliere en speciaal onderwijs scholen voor wie de **overstap naar een reguliere school** een reële mogelijkheid is.

## >> JONGERENWERK IN SCHOOL

Met Jongerenwerk in School zijn jongerenwerkers op school aanwezig om activiteiten te organiseren en jongeren te coachen. Het doel van Jongerenwerk in School is om:

1. jongeren eerder te **zien**, te **horen** en te **helpen**
2. een bijdrage te leveren aan een **positief pedagogisch klimaat** op school
3. een bijdrage te leveren aan het **voorkomen van schooluitval en verzuim**

## >> LEERLIJNEN

Zorgcoördinatoren en andere betrokkenen volgen gedurende een schooljaar **professionaliseringsbijeenkomsten** binnen een gekozen thema. Experts uit het netwerk van het Samenwerkingsverband behandelen de leerlijnen, die zijn gericht op het versterken van de basisondersteuning.



## >> LOOPBAANORIËNTATIE EN -BEGELEIDING

Het Samenwerkingsverband werkt aan het **verbeteren** van de overstap van voortgezet onderwijs naar mbo, onder andere door het **versterken** van de loopbaanoriëntatie en -begeleiding. In het Samenwerkingsverband werkt het vmbo samen aan **good practices** en **kennisdeling** en worden professionaliseringsbijeenkomsten georganiseerd voor het vmbo. Ook verzorgt het Samenwerkingsverband **stedelijke intervisiebijeenkomsten** onder leiding van ervaren decanen.

## >> MIDDELEN DOORLOPEND LEREN VO-MBO

Scholen kunnen middelen aanvragen om **leerlingen te ondersteunen bij het doorlopen van een succesvolle schoolloopbaan**. Bijvoorbeeld door doorlopende leerroutes van het voortgezet naar het middelbaar beroepsonderwijs aan te bieden, en alle activiteiten in de lijn van loopbaanoriëntatie en -begeleiding.

## >> MIDDELEN VOOR LEERWEGONDERSTEUNING

Het Samenwerkingsverband heeft per 1 januari 2021 gekozen voor opting-out van de criteria voor leerwegondersteunend onderwijs. Als gevolg hiervan bepalen scholen voor vmbo op basis van het **overdrachtdossier** van de basisschool welke **ondersteuning** een leerling nodig heeft. Van het Samenwerkingsverband ontvangen de scholen middelen waarmee zij deze ondersteuning vorm kunnen geven op basis van het percentage leerwegondersteunend onderwijs op 1 oktober 2019.

## >> ONDERSTEUNINGSMIDDELEN

Het Samenwerkingsverband stelt ondersteuningsmiddelen beschikbaar om de **interne zorgstructuur** op een school te **versterken** en de kwaliteit en reikwijdte van de basis- en extra ondersteuning te **vergroten**. De scholen zetten deze financiële middelen ook in voor ondersteuning van individuele leerlingen, de inkoop van bovenschoolse trajecten en voor een interne trajectvoorziening.

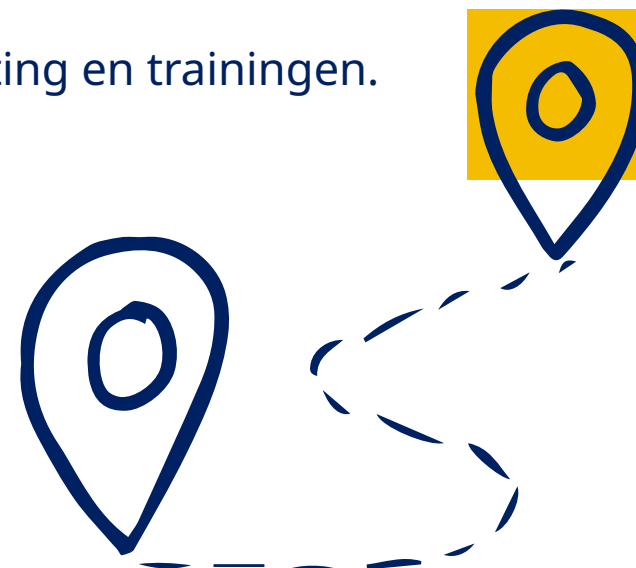




## >> ONDERWIJSADVISEURS

Sommige leerlingen hebben moeite de juiste school te vinden, of hebben behoefte aan **extra ondersteuning en begeleiding**. De onderwijsadviseurs geven hulp en advies. Zij:

- adviseren scholen over de uitvoering van de zorgplicht en de basis- en extra ondersteuning.
- adviseren scholen, ouders en ketenpartners als het moeilijk is om een plek te vinden voor leerlingen aan wie de school niet langer de juiste ondersteuning kan bieden.
- adviseren wanneer leerlingen om welke reden dan ook niet naar school gaan.
- adviseren ten aanzien van de inzet van bovenscholse trajecten.
- geven consultatie aan scholen, ketenpartners en ouders.
- geven presentaties, voorlichting en trainingen.



## >> OPZET TRAJECT- VOORZIENINGEN EN SAMENWERKING VSO-VO

Het programmateam VSO-VO ondersteunt scholen bij het **opzetten van een trajectvoorziening** en verzorgt leernetwerken en scholingsbijeenkomsten voor medewerkers van trajectvoorzieningen. Het team is in te zetten om presentaties en trainingen te geven o.a. over het **belang van een goede samenwerking** voor de leerlingen in de diplomagerichte stroming. Ook ondersteunt het team de scholen bij huisvestingsvraagstukken die naar voren komen bij het opzetten van een trajectvoorziening.

## >> OVERSTAP PO-VO

**Stichting ELK** regelt de uitvoering van de **overstap** van alle leerlingen uit het primair naar het voortgezet onderwijs. Het Samenwerkingsverband zit in het bestuur van Stichting ELK en de medewerkers van de uitvoeringsorganisatie werken op het bureau van het Samenwerkingsverband. De samenwerkingsverbanden primair en voortgezet onderwijs in Amsterdam-Diemen organiseren samen met Stichting ELK een aantal voorlichtingsactiviteiten, waaronder **De Week van de Overstap**. Daarnaast beheert Stichting ELK de website [www.elkadam.info](http://www.elkadam.info), waar alle informatie over de overstap te vinden is.



## >> TOELATINGSADVIESCOMMISSIE

De Toelatingsadviescommissie **adviseert** de directeur-bestuurder van het Samenwerkingsverband over de **toelaatbaarheid** tot het voortgezet speciaal onderwijs en het praktijkonderwijs.

## >> SCHOOLWISSELING IN HET VOORTGEZET ONDERWIJS

Scholen en het Samenwerkingsverband zetten zich het hele schooljaar in om **schoolwisselingen** te voorkomen door leerlingen **passende ondersteuning** te bieden. Voor leerlingen die toch van school moeten wisselen, moet er zo snel mogelijk een geschikte school komen. Om voor zulke leerlingen eenvoudiger en sneller een plaats te vinden, heeft het Samenwerkingsverband op verzoek van de schoolbesturen een **digitale tool** ontwikkeld. Deze tool matcht vraag en aanbod van onderwijsplaatsen en is opgenomen in de **procedure schoolwisseling**. Doel is dat alle leerlingen voor de zomervakantie een plek op een nieuwe school hebben, zodat ze na de zomervakantie direct aan het schooljaar kunnen beginnen.

## >> VERGOEDING VOOR DE ONDERSTEUNINGS-COÖRDINATOR EN OVERLEGGEN

Ondersteuningscoördinatoren ontvangen van het Samenwerkingsverband een vergoeding voor een dagdeel per week. Om de vergoeding te krijgen, moet de ondersteuningscoördinator aanwezig zijn bij **80% van de ondersteuningscoördinatorenoverleggen** en **drie kenniskringen**. Tijdens de ondersteuningscoördinatorenoverleggen krijgen de deelnemers toelichting op het beleid van het Samenwerkingsverband, inventariseren en bespreken zij knelpunten en casuïstiek, en delen zij kennis.

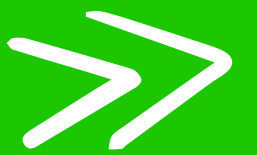


## >> WARME OVERDRACHT

Voor de goede overdracht van informatie over de **onderwijs- en ondersteuningsbehoefte van leerlingen** die van primair naar voortgezet onderwijs gaan. Het Samenwerkingsverband organiseert de warme overdracht in de vier windrichtingen van Amsterdam.

Lees verder voor

# NETWERK VAN VOORZIENINGEN





# NETWERK VAN VOORZIENINGEN

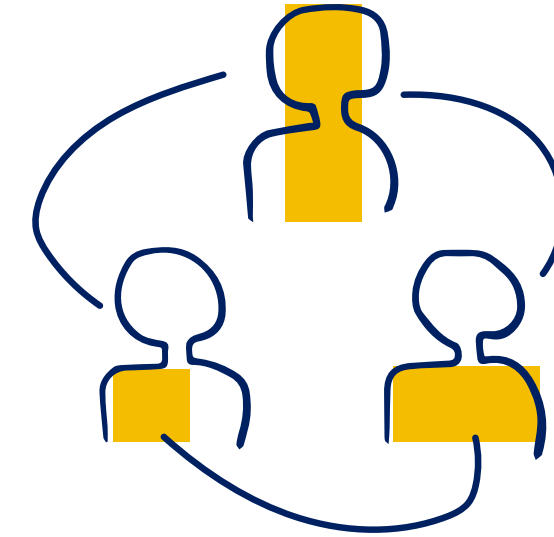
De scholen van het Samenwerkingsverband houden met elkaar een netwerk van voorzieningen in stand.

## >> KLEINSCHALIG ONDERWIJS

Het Hogelant, De Apollo, De Tobiaasschool, de Metis Special Classes en het Iedersland College zijn reguliere scholen die zijn gespecialiseerd in het **structureel bieden van extra ondersteuning** aan leerlingen met specifieke onderwijs- en ondersteuningsbehoeften.

## >> ONDERWIJS AAN NIEUWKOMERS

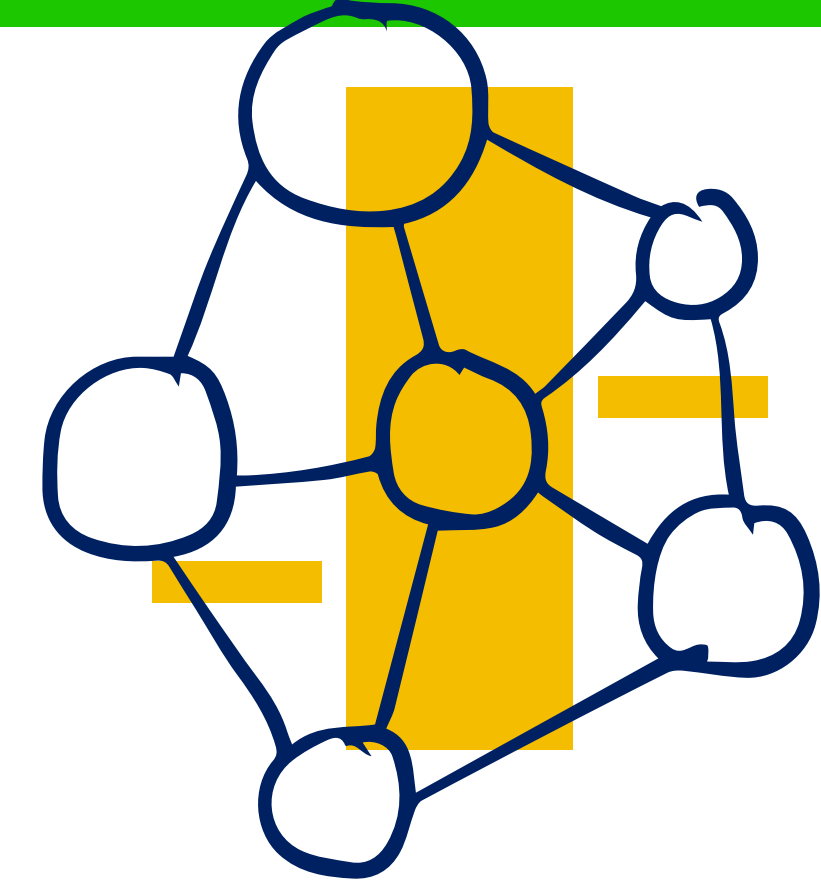
Vier Amsterdamse scholen geven onderwijs aan nieuwkomers, waarbij zij extra expertise inzetten om passend onderwijs te bieden en **extra ondersteuning** aan de snel wisselende en pluriforme groep leerlingen.



## >> SCHOOLVEILIGHEID

Het Samenwerkingsverband ondersteunt en faciliteert de scholen om de visie schoolveiligheid in te bedden in de ondersteuningsstructuur en de **relaties met partners te versterken**. In samenwerking met de gemeente Amsterdam kunnen scholen aanvragen:

- Deskundigheidsbevordering voor schoolveiligheidscoördinatoren en voor schoolteams
- Vergoeding van de veiligheidscoördinator à 40 uur per schooljaar (onder voorwaarden)
- Inzet van Operationeel Team Schoolveiligheid: begeleiding bij veiligheidsproblematieken



## >> LINK

Leerlingen uit het reguliere onderwijs die thuiszitten met **ernstige angst- of stemmingsklachten** en hun ouders/verzorgers krijgen via LINK een aantal maanden lang begeleiding. Doel is om de **schoolloopbaan** weer op te pakken in het reguliere onderwijs.

## >> SCHOOLONDERSTEUNINGS-PROFIELEN EN OVERZICHTEN VAN DE ONDERSTEUNING

Alle scholen hebben een overzicht van hun ondersteuningsaanbod op hun website gepubliceerd. Het Samenwerkingsverband faciliteert de scholen bij de opstelling van de schoolondersteuningsprofielen.



## >> SCHOOL2WORK

School2work biedt **praktisch leren** voor jongens van 15 jaar en ouder met interesse in techniek. De jongere maakt kennis met verschillende technische basisvaardigheden en werkt in kleine groepen onder begeleiding van een ervaren werkmeester, op locaties die aansluiten bij het praktijkgericht leren. Zo ontwikkelt de leerling praktische arbeidsvaardigheden en competenties.

De leerling blijft ingeschreven staan bij de school van herkomst. School en School2work werken samen toe naar uitstroom richting werk of een vervolgopleiding.

## >> SPECIAL CLASSES

In de Special classes van de onderbouw krijgen leerlingen met autisme onderwijs onder omstandigheden waarin zij beter tot leren kunnen komen. Hierdoor hoeven deze leerlingen niet naar het voortgezet speciaal onderwijs.

## >> SPECIALISTISCHE JEUGDHULP IN HET SPECIAAL ONDERWIJS

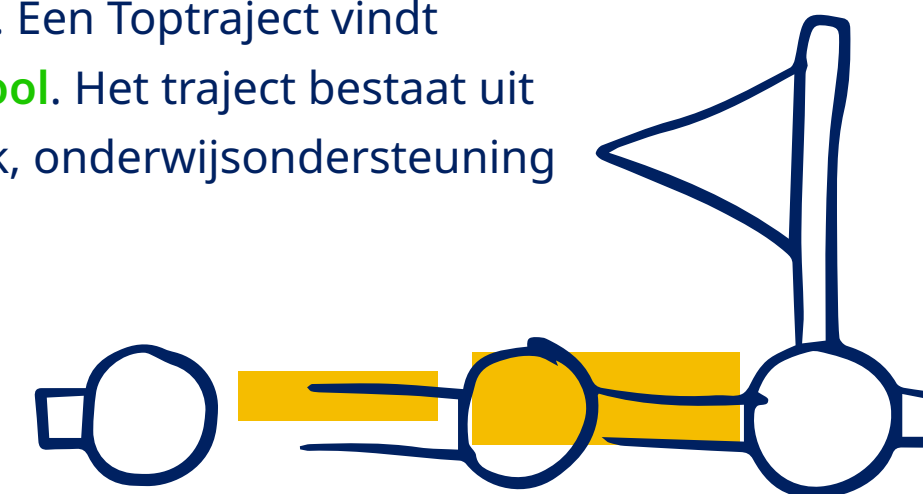
Met het traject Specialistische Jeugdhulp in het Speciaal Onderwijs zet de gemeente jeugdhulp in op de scholen voor (voortgezet) speciaal onderwijs, praktijkonderwijs en tussenvoorzieningen. De hulp is direct inzetbaar, laagdrempelig en dicht bij de jongere en het gezin. Het Samenwerkingsverband ondersteunt acht scholen die niet onder een speciaal onderwijsbestuur vallen met het organiseren van **kennisdeling** en **intervisie**. Voor alle schoolleiders en ondersteuningsteams, en alle hulpverleners op de scholen die SJSO hebben, organiseert het Samenwerkingsverband daarnaast de brede kennisdelingsbijeenkomsten.

## >> TOPTRAJECTEN

Een Toptraject is een kortdurend **ondersteuningstraject** voor leerlingen in het reguliere onderwijs. Leerling, ouder(s)/verzorger(s) en de school krijgen intensieve hulp om de leerloopbaan weer op de rails te krijgen binnen het reguliere onderwijs. Een Toptraject vindt plaats op en met de **eigen school**. Het traject bestaat uit handelingsgerichte diagnostiek, onderwijsondersteuning en ambulante hulpverlening.

## >> VO-ADVIESTEAM

Het VO-adviesteam van Level biedt handelingsgerichte diagnostiek, advies en begeleiding aan leerlingen die vastlopen in het voortgezet onderwijs vanwege sociaal-emotionele en gedragsproblematiek en psychische problemen of vermoedens daarvan. Het VO-Adviesteam richt zich op het in kaart brengen van specifieke onderwijs-, zorg- en ondersteuningsbehoeften van leerlingen, om stagnatie in de leerontwikkeling en **schooluitval te voorkomen** of de leerling weer **terug naar school** te krijgen.





Samenwerkingsverband voortgezet onderwijs Amsterdam - Diemen  
Bijlmerdreef 1289/2, 1103 TV Amsterdam